

Welkom in locatie **Lindenlaan**



Fijn wonen met zorg op maat

Van harte welkom!

Wat fijn dat u in zorglocatie Lindenlaan komt wonen. Bewoners, medewerkers en vrijwilligers heten u van harte welkom. We begrijpen dat het even wennen is in een nieuwe omgeving. Samen met uw familie en naasten geven we u graag alle ondersteuning, zorg en aandacht die u nodig heeft om zich snel thuis te voelen.

In Lindenlaan bieden we zorg op maat en hebben we aandacht voor uw welzijn en welbevinden. We vinden het belangrijk dat u, samen met uw familie en naasten, de regie zoveel mogelijk in eigen handen heeft. Waar wordt u gelukkig van? Wat doet u graag? Wat kunt u zelf doen? Wat kunnen uw naasten of familie voor u betekenen? Waar is professionele ondersteuning bij nodig?

Deze brochure is bedoeld om u wegwijs te maken in deze zorglocatie. U vindt er praktische informatie over de locatie, uw zorgstudio, de zorg, het welzijn en de faciliteiten. Heeft u na het lezen nog vragen? Stel deze dan aan uw coördinator van zorg en diensten (ook wel cozodi genoemd). Dit is uw vaste aanspreekpunt binnen Lindenlaan. In het welkomstgesprek op de dag van uw verhuizing vertelt hij of zij u meer over onze locatie.



Inhoudsopgave

Lindenlaan: fijn wonen!	04
De rol van familie en naasten	05
Het gebouw	06
Zorg en welzijn	08
Behandeling en begeleiding	10
Ontspanning en activiteiten	11
Service en faciliteiten	12
Veilig wonen	15

Lindenlaan: fijn wonen!

In deze locatie woont u in een ruime zorgstudio, met de juiste zorg dichtbij. U woont er in alle rust en bent van harte welkom in de gemeenschappelijke ruimtes voor gezelligheid. Verderop in deze brochure leest u er meer over.



De rol van familie en naasten

Bewoners, familie en naasten, medewerkers en vrijwilligers: samen geven we invulling aan het wonen en leven in deze locatie. Dat betekent dat uw familie, vrienden en andere naasten niet meer weg te denken zijn in uw dagelijks leven en de zorg en dienstverlening. Onze professionele zorg is een aanvulling op zelfzorg en mantelzorg.

Uw welzijn staat voorop. Vaak zien we dat mensen voordat zij bij ons komen wonen, al veel geholpen worden door een partner, familie en/of naasten. De band die u daarbij heeft opgebouwd, koesteren we. We vinden het belangrijk dat u kunt blijven doen wat u graag doet, samen met uw 'netwerk' van familie, vrienden en bekenden.

Samen doen!

Tijdens het welkomstgesprek samen met u, uw familie en naasten leren we u beter kennen. We zien uw familie en naasten namelijk als partner in

de zorgverlening. Ondersteunden of verzorgden zij u thuis al? Waren zij regelmatig bij u? Dat kunnen zij blijven doen. Het vasthouden aan gewoonten geeft een vertrouwd gevoel. Daarom stemmen we zaken rondom uw dagelijkse zorg en aandacht af. We spreken af wie wat doet. Vrijwillig maar niet geheel vrijblijvend. Dat gebeurt in een sfeer van openheid, gelijkwaardigheid en vertrouwen. Er is aandacht voor ieders mogelijkheden en onmogelijkheden. Voor knelpunten zoeken we samen een oplossing. We hebben elkaar nodig en doen het samen!

Wat maakt wonen hier bijzonder?

In Lindenlaan vormt u een gezamenlijk huishouden samen met uw medebewoners. Er is een heerlijke tuin met looppaden, gezellige zitjes en veel groen. Bovendien ligt het bruisende centrum van Nieuw Bergen om de hoek.

Wonen zoals thuis!



Waar kunnen uw familie en naasten bij helpen

Eigenlijk bijna bij alles! Wat dacht u van:

Uw schone wasgoed inruimen of uw bed verschonen.

Zorgen dat uw vertrouwde verzorgingsproducten in uw badkamer aanwezig zijn.

Stof afnemen in uw zorgstudio of helpen bij het onderhoud van de tuin.

Assisteren bij een groepsactiviteit, de krant voorlezen of een spelletje doen.

U ondersteunen als u hulp nodig heeft bij de maaltijd.

Het gebouw

Lindenlaan heeft een centrale ingang aan de zijkant van het gebouw. Direct naast de entree bevindt zich een lift. Op elke verdieping wonen 20 bewoners en zijn er twee huiskamers en een grote leefkeuken. Het gebouw is voorzien van een klimaatsysteem. Dat betekent dat een moderne verwarm- en koelinstallatie alle ruimtes op een comfortabele en constante temperatuur houdt. Daarnaast houdt zonwerend glas de warmte buiten. De mooi aangelegde tuin is toegankelijk voor alle bewoners.

Wonen in een zorgstudio

U woont in uw eigen zorgstudio op de begane grond of op de eerste etage, in een beschermde woonomgeving. U woont er zo veel mogelijk als thuis. Met uw medebewoners vormt u een gezamenlijk huishouden.

Uw zorgstudio

Uw zorgstudio heeft een ruime zit-/slaapkamer en een badkamer met eigen sanitair. In de badkamer hangt een afsluitbaar kastje voor waardevolle spullen. Woont u op de begane grond? Dan heeft u vanuit de leefkeuken direct toegang tot de mooi aangelegde tuin. Woont u op de eerste etage? Dan heeft u vanuit de huiskamers toegang tot een groot balkon.

Huiskamers en leefkeuken

Op elke etage zijn gezamenlijke huiskamers en een grote leefkeuken. Er is voldoende ruimte voor 'samenzijn' en elkaar ontmoeten in de huiskamer of leefkeuken. Ook kunt u kiezen voor de rust van uw eigen zorgstudio.

Post

U heeft uw eigen postadres met het huisnummer dat bij uw etage hoort. De post die voor u bestemd is, valt in de brievenbus bij de hoofdingang. Onze medewerkers bezorgen de post in uw zorgstudio.

Sleutels

U heeft meestal geen eigen sleutel. Bezoekers bellen aan bij de voordeur van de begane grond of eerste etage, waarna een medewerker de deur

opent. De deur van uw studio is open of dicht, net wat u zelf wil. Onze zorgmedewerkers kloppen aan voordat zij uw studio binnenlopen.

Privacy

Lindenlaan is uw thuis. U woont zelfstandig in uw eigen studio. Dat betekent dat niemand zomaar uw studio mag binnenlopen.

Gemeenschappelijke ruimtes

Heeft u zin in gezelligheid? Dan kunt u uw dag doorbrengen in de huiskamer. Of u komt naar de grote leefkeuken. Hier eten we samen, net zoals in een gewoon huishouden. In de huiskamer, de leefkeuken of één van de multifunctionele ruimtes vinden activiteiten plaats. Dat kan in groepsverband zijn, zoals samen zingen. Of individueel zoals een geheugenspel of handwerken. Net wat passend is en waar u en uw medebewoners zin in hebben.

Onderhoud en reparaties

Is er iets stuk? Onderhoud en/of reparatie van uw eigen spullen valt onder uw eigen verantwoordelijkheid. Moet er iets gerepareerd worden aan een hulpmiddel van De Zorggroep? Of is er iets stuk in de zorgstudio? Laat het weten aan een van de medewerkers. Zij maken voor u een melding die op de juiste plek terecht komt.

Centrale behandelruimte

Op de tweede verdieping is een centrale behandelruimte. Hier werken bewoners aan hun gezondheid samen met bijvoorbeeld de specialist ouderengeneeskunde, een bewegingsagoog, fysiotherapeut en ergotherapeut. Ook kunt u er bewegen onder deskundige begeleiding en/of met een naaste.

Bezoek

Uw bezoek is van harte welkom, ook om een handje mee te helpen. U kunt bezoek ontvangen in uw eigen zorgstudio, in de huiskamer of in de leefkeuken. Of wat dacht u ervan om samen een frisse neus te halen in de mooie tuin?



Goed om te weten

Spijkeren en boren in de muren en vloeren is niet mogelijk. In overleg kan de huismeester een schilderij ophangen.

U sluit zelf een abonnement af voor televisie, telefoon en internet bij Ziggo.

In overleg mag uw huisdier mee-verhuizen. U bent zelf verantwoordelijk voor de verzorging van uw huisdier.

Tegenover de entree kan uw bezoek de fiets en/of scootmobiel stallen of de auto parkeren. Ook is er een bushalte op loopafstand.



Wist u dat uw slaapkamer

... al beschikt over een hoog-/laagbed? U hoeft dus zelf geen bed mee te brengen.

...voorzien is van domotica? Dat betekent bijvoorbeeld dat er een oproepinstallatie is waarmee u een zorgmedewerker kunt oproepen in geval van nood.

...is voorzien van een plafondliftsysteem?

Zorg en welzijn

Zodra u verhuist naar Lindenlaan, kijken we hoe u zoveel mogelijk het leven kunt blijven leiden zoals u dat gewend bent. Samen kijken we wat u graag doet, welke dingen u zelf kunt doen en hoe uw familie en/of naasten daarbij kunnen helpen. Vanuit uw welbevinden en mogelijkheden.

Zorgleefplan

In uw persoonlijke zorgleefplan leggen we uw wensen vast en de afspraken over zorg, begeleiding en welzijn. Wat zijn uw wensen voor uw daginvulling? Wat maakt dat u een fijne dag heeft? Wat kunt en wilt u graag zelf doen? Wat doen familie en/of naasten? En hoe kan onze verpleging en verzorging daarop aansluiten? Het zorgleefplan maakt deel uit van uw elektronisch cliëntendossier (ECD). Via de website CarenZorgt.nl hebben u en uw eerste contactpersoon daar inzage in. Uw cozodi legt dat uit tijdens het welkomstgesprek.

Twee keer per jaar kijken we samen met u en uw eerste contactpersoon of er aanpassingen nodig zijn in het zorgleefplan. Bijvoorbeeld omdat er iets veranderd is in uw zorgvraag.

Uw contactpersoon

We vragen u om een eigen contactpersoon te benoemen. Vaak is dat een familielid of naaste. Via deze eerste contactpersoon lopen alle contacten tussen de medewerkers van Lindenlaan en uw familie of naasten.



Wat is voor u belangrijk?

Lindenlaan is onderdeel van De Zorggroep. De Zorggroep wil bijdragen aan vitale gemeenschappen waarin mensen zelfredzaam, samenredzaam en vooral gelukkig zijn. We werken daarom vanuit Positieve Gezondheid. Dat betekent dat het accent op u als persoon ligt. Dus niet op uw ziekte of beperking, maar op uw veerkracht en wat voor u betekenisvol en belangrijk is. Daarbij geven we u de best mogelijke ondersteuning, zorg en behandeling. Passend bij uw zorgindicatie kijken we naar de dingen die u zelf kan en wil doen. Zo werken we samen aan een fijn thuis in een vertrouwde omgeving.

Behandeling en begeleiding

Artsen en therapeuten

Zodra u verhuist naar Lindenlaan, krijgt u een nieuwe arts: de specialist ouderengeneeskunde van De Zorggroep. We adviseren u om uw huisarts altijd te informeren over uw verhuizing. Heeft u specialistische ondersteuning nodig? Dan verwijst uw arts u door naar bijvoorbeeld een fysiotherapeut, ergotherapeut, logopedist of diëtist. Deze behandelaars zijn in dienst bij De Zorggroep en gespecialiseerd in de behandeling van ouderen.

Onze therapeuten en behandelaars helpen u om uw zelfstandigheid te behouden. Zij adviseren bijvoorbeeld hoe u in beweging blijft, over eventuele hulpmiddelen, over passende voeding en als u beperkingen ervaart op het gebied van spreken of slikken. Ook ondersteunen zij bij geheugenproblemen of op het gebied van valpreventie.



Ontspanning en activiteiten

Lindenlaan besteedt veel aandacht aan uw welzijn. Onze coach dagbesteding en welzijn bespreekt met u wat u leuk vindt om te doen en waar uw interesses liggen. Bent u bijvoorbeeld lid van een kaartclub of vereniging? Dan is het goed om ook na uw verhuizing naar Lindenlaan lid te blijven, als dat mogelijk is. Zodat uw daginvulling zoveel mogelijk hetzelfde blijft. Wilt u nieuwe hobby's ontdekken? Dat kan. Met hulp van uw familie, naasten en vrijwilligers sluiten we zoveel mogelijk aan bij uw wensen.

Wat kunt u bijvoorbeeld doen?

Gaan 'buurten' in de huiskamer of een wandeling maken in de mooi aangelegde tuin.

Meedoen aan één van de activiteiten die familie, naasten, vrijwilligers of buurtbewoners organiseren.

Een rondje fietsen op duofiets samen met een familielid, vriend of vrijwilliger.

Voorbeeldactiviteiten zijn: samen muziek maken of luisteren, bewegen op muziek, tuinieren of creatieve activiteiten.



Vrijwilligers

Vrijwilligers zijn een vaste waarde binnen onze locatie. Ook zij spelen een belangrijke rol bij het welbevinden en welzijn van bewoners. Onder andere door het organiseren of begeleiden van activiteiten, door met een of meer bewoners een spelletje te doen, een kopje koffie te drinken of te gaan wandelen. Vrijwilligers zorgen voor nét dat beetje extra aandacht en sfeer.



Service en faciliteiten

Lindenlaan heeft een beperkt aantal faciliteiten.

Eten en drinken

In de gezamenlijke leefkeuken kunt u samen met uw medebewoners genieten van de warme maaltijd en broodmaaltijden die de medewerkers voor u verzorgen. Gezellig samen aan tafel.

Winkel

In het centrum van Nieuw Bergen is van alles te doen. Op loopafstand vindt u Winkelcentrum Mosaïque, gezellige restaurants en diverse winkels, zoals een supermarkt en een dorpswinkel. Lindenlaan heeft geen eigen winkel.

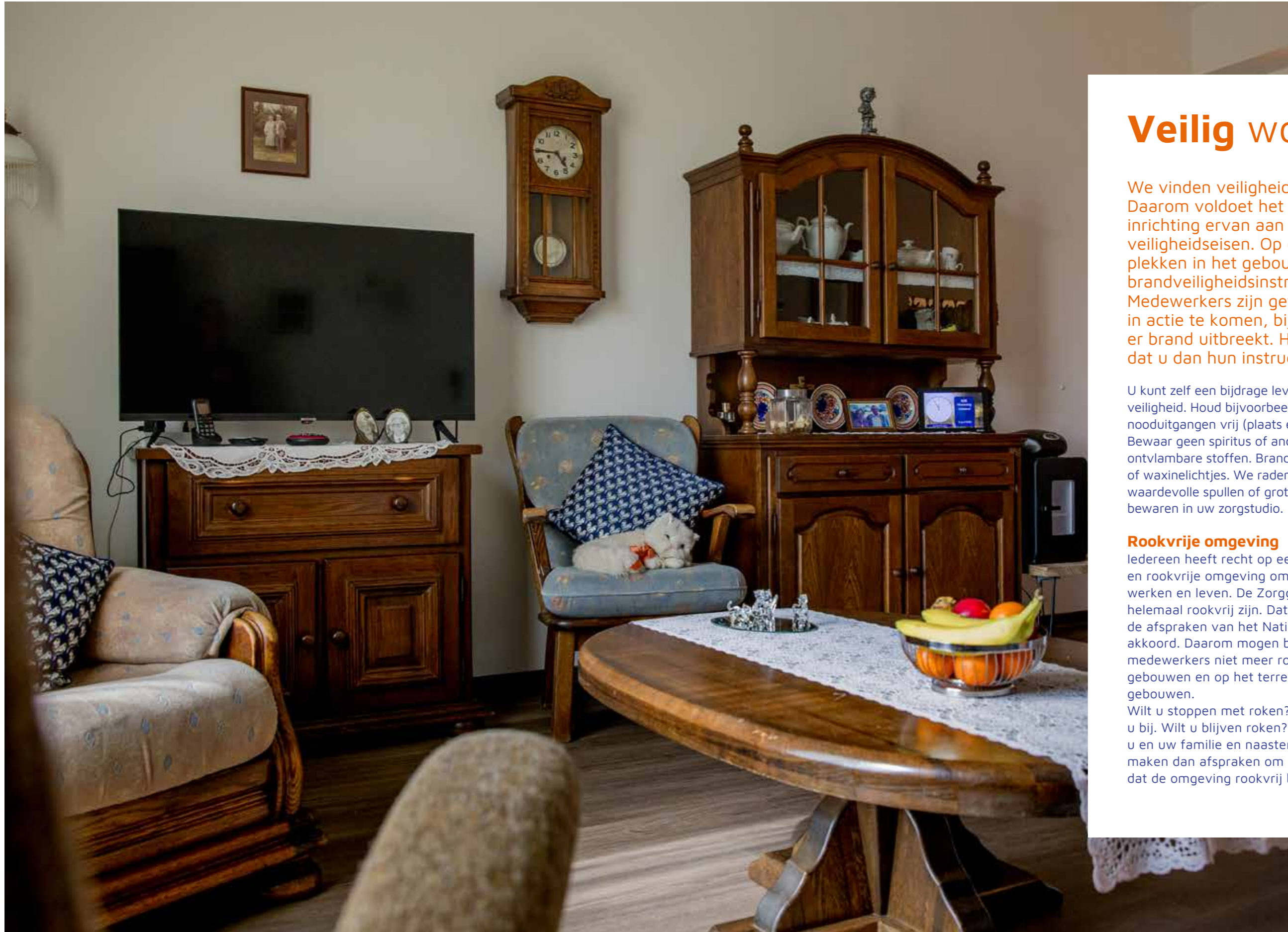
Kapper en pedicure

Uw kapper en pedicure kunt u blijven bezoeken of zelf aan huis laten komen. Ook komt er regelmatig een kapper op locatie. Als u medische voetzorg nodig heeft, is daarvoor een verwijzing nodig van de specialist ouderengeneeskunde.



Tandarts/Mondhygiënist

Regelmatig komt er een mondhygiënist naar Lindenlaan voor een spreekuur. Hier kunt u een afspraak maken voor een behandeling. Uw cozodi kan u er meer over vertellen.



Veilig wonen

We vinden veiligheid erg belangrijk. Daarom voldoet het gebouw en de inrichting ervan aan alle (brand) veiligheidseisen. Op diverse plekken in het gebouw hangen brandveiligheidsinstructies. Medewerkers zijn getraind om snel in actie te komen, bijvoorbeeld als er brand uitbreekt. Het is belangrijk dat u dan hun instructies opvolgt.

U kunt zelf een bijdrage leveren aan de veiligheid. Houd bijvoorbeeld de gangen en nooduitgangen vrij (plaats er geen rolstoelen). Bewaar geen spiritus of andere (licht) ontvlambare stoffen. Brand geen kaarsen of waxinelichtjes. We raden u aan om geen waardevolle spullen of grote geldbedragen te bewaren in uw zorgstudio.

Rookvrije omgeving

Iedereen heeft recht op een veilige, gezonde en rookvrije omgeving om in te wonen, werken en leven. De Zorggroep wil daarom helemaal rookvrij zijn. Dat past bij de afspraken van het Nationaal Preventieakkoord. Daarom mogen bewoners en medewerkers niet meer roken in onze gebouwen en op het terrein rondom de gebouwen.

Wilt u stoppen met roken? Daar helpen we u bij. Wilt u blijven roken? Dan gaan we met u en uw familie en naasten in gesprek. We maken dan afspraken om ervoor te zorgen dat de omgeving rookvrij blijft voor anderen.

Zorglocatie Lindenlaan

 Lindenlaan 6-8
5854 AM Nieuw Bergen

Meer informatie?

Zorgbemiddeling De Zorggroep
088 - 61 01 755

Aanvullende informatie vindt u in de brochure
'Wonen bij De Zorggroep met een indicatie Wet
langdurige zorg'.

 **Meer weten?**
www.dezorggroep.nl/folders



Deze folder is met de grootst mogelijke zorgvuldigheid samengesteld. Aan de inhoud kunnen echter op geen enkele wijze rechten of aanspraken worden ontleend.