

Welkom in **Magnoliahof**



Fijn wonen met zorg op maat

Van harte welkom!

Wat fijn dat u in Magnoliahof komt wonen. Bewoners, medewerkers en vrijwilligers heten u van harte welkom. We begrijpen dat het even wennen is in een nieuwe omgeving. Samen met uw familie en naasten geven we u graag alle ondersteuning, zorg en aandacht die u nodig heeft om zich snel thuis te voelen.

In Magnoliahof bieden we zorg op maat en hebben we aandacht voor uw welzijn en welbevinden. We vinden het belangrijk dat u, samen met uw familie en naasten, de regie zoveel mogelijk in eigen handen heeft. Waar wordt u gelukkig van? Wat doet u graag? Wat kunt u zelf doen? Wat kunnen uw naasten of familie voor u doen? Waar is professionele ondersteuning bij nodig?

Deze brochure is bedoeld om u wegwijs te maken in deze zorglocatie. U vindt er praktische informatie over de locatie, uw zorgstudio, de zorg, het welzijn en de faciliteiten. Heeft u na het lezen nog vragen? Stel deze dan aan uw coördinator van zorg en diensten (ook wel cozodi genoemd). Dit is uw vaste aanspreekpunt binnen Magnoliahof. In het welkomstgesprek op de dag van uw verhuizing vertelt hij of zij u meer over onze locatie.



Inhoudsopgave

Magnoliahof: fijn wonen!	04
De rol van familie en naasten	05
De locatie	06
Zorg en welzijn	08
Behandeling en begeleiding	10
Ontspanning en activiteiten	11
Service en faciliteiten	12
Veilig wonen	15

Magnoliahof fijn wonen!

In deze locatie woont u in een van de acht groeps-
woningen, waar u beschikt
over een ruime zorgstudio.
U woont er in alle rust en
bent van harte welkom in
de gemeenschappelijke
ruimtes voor aanspraak en
gezelligheid. Verderop in
deze brochure leest u er
meer over.



De rol van familie en naasten

Bewoners, familie en naasten, medewerkers en vrijwilligers: samen geven we invulling aan het wonen en leven in deze locatie. Dat betekent dat uw familie, vrienden en andere naasten niet meer weg te denken zijn in uw dagelijks leven en de zorg en dienstverlening. Onze professionele zorg is een aanvulling op zelfzorg en mantelzorg.

Uw welzijn staat voorop. Vaak zien we dat mensen voordat zij bij ons komen wonen, al veel geholpen worden door een partner, familie en/of naasten. De band die u daarbij heeft opgebouwd, koesteren we. We vinden het belangrijk dat u kunt blijven doen wat u graag doet, samen met uw 'netwerk' van familie, vrienden en bekenden.

Samen doen!

Tijdens het welkomstgesprek samen met u, uw familie en naasten leren we u beter kennen. We zien uw familie en naasten namelijk als partner in de zorgverlening. Ondersteunden of verzorgden

zij u thuis al? Dat kunnen zij blijven doen. Het vasthouden aan gewoonten geeft een vertrouwd gevoel.

Daarom stemmen we zaken rondom uw dagelijkse zorg en aandacht af. We spreken af wie wat doet. Vrijwillig maar niet geheel vrijblijvend. Dat gebeurt in een sfeer van openheid, gelijkwaardigheid en vertrouwen. Er is aandacht voor ieders mogelijkheden en onmogelijkheden. Voor knelpunten zoeken we samen een oplossing. We hebben elkaar nodig en doen het samen!

Wat maakt wonen hier bijzonder?

De groepswoningen zijn
ruim, licht en sfeervol, elk
met een mooi aangelegde
patiotuin. Bovendien ligt
Magnoliahof in het mooie
Auxiliatrixpark, waar u
heerlijk kunt wandelen.

Wonen zoals thuis!



Waar kunnen uw familie en naasten bij helpen.

Bijna bij alles! Maar wat dacht u van:

Uw schone wasgoed inruimen of uw bed verschoneren.

Zorgen dat uw vertrouwde verzorgingsproducten in uw badkamer aanwezig zijn.

Stof afnemen in uw zorgstudio of helpen bij het onderhoud van de tuin.

Assisteren bij een groepsactiviteit, de krant voorlezen of een spelletje doen.

U ondersteunen als u hulp nodig heeft bij de maaltijd.

De locatie

Magnoliahof bestaat uit gebouw A en gebouw B. In elk gebouw zijn vier groepswoonings, die onderling met elkaar zijn verbonden. Een groepswooning bestaat uit 10 zorgstudio's, een gezamenlijke huiskamer en een leefkeuken. In totaal zijn er 80 zorgstudio's; 20 voor mensen met dementie en 60 voor mensen met een lichamelijke aandoening of niet-aangeboren hersenletsel.

Het gebouw is voorzien van een klimaatsysteem. Dat betekent dat een moderne verwarm- en koelinstallatie alle ruimtes op een comfortabele en constante temperatuur houdt. Daarnaast houdt zonwerend glas de warmte buiten. Bezoek is altijd welkom en belt aan bij de voordeur van elke groepswooning.

Uw zorgstudio

Uw zorgstudio heeft een ruime zit-/slaapkamer en een eigen badkamer met douche, wastafel en toilet. In de badkamer hangt een afsluitbaar kastje voor waardevolle spullen. Als u behoefte heeft aan rust, kunt u in uw zorgstudio verblijven. Als u zin heeft in een beetje reuring en aanspraak, vindt u dat in de huiskamer en leefkeuken.

Huiskamer en leefkeuken

In elke groepswooning is een gezamenlijke huiskamer en een grote leefkeuken. In de huiskamer of leefkeuken kunt u samen met andere bewoners een praatje maken, samen koffie drinken of deelnemen aan een activiteit. Vanuit de huiskamer heeft u toegang tot de mooi aangelegde binnentuin.

Post

U heeft uw eigen postadres met het huisnummer dat bij uw woning hoort. De post die voor u bestemd is, wordt bezorgd in de brievenbus in de gang. U en/of een familielid of naaste, krijgt hiervan een sleutel.

Sleutels

U heeft meestal geen eigen sleutel van de voordeur. Bezoekers bellen aan bij de voordeur van de groepswooning, waarna een medewerker de deur op afstand opent.

De deur van uw zorgstudio is open of dicht, net wat u zelf wil.

Privacy

Magnoliahof is uw thuis. Onze zorgmedewerkers kloppen aan voordat zij uw zorgstudio binnenlopen.

Gemeenschappelijke ruimtes

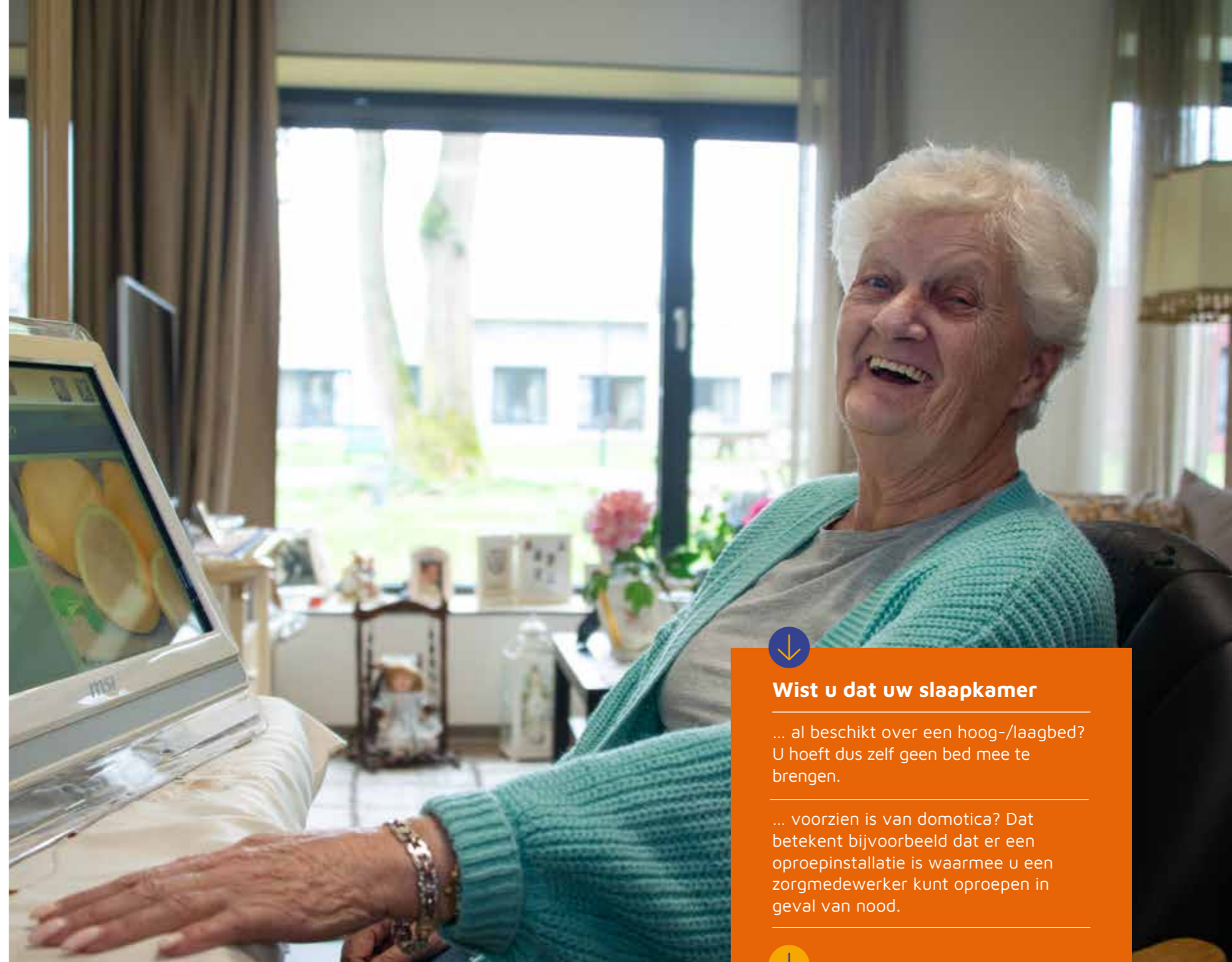
Heeft u zin in gezelligheid? Dan kunt u uw dag doorbrengen in de huiskamer. Of u komt naar de grote leefkeuken. Hier vinden activiteiten plaats. Dat kan in groepsverband zijn, zoals samen zingen. Of individueel zoals een geheugenspel of handwerken. Net wat passend is en waar u en uw medebewoners zin in hebben.

Onderhoud en reparaties

Is er iets stuk? Onderhoud en/of reparatie van uw eigen spullen valt onder uw eigen verantwoordelijkheid. Moet er iets gerepareerd worden aan een hulpmiddel van De Zorggroep? Of is er iets stuk in de zorgstudio? Laat het weten aan een van de medewerkers. Zij maken voor u een melding die op de juiste plek terecht komt.

Huisvuil

Bij de buitendeur van elke groepswooning staan afvalcontainers waar u uw huisvuil, glas en papier in kunt deponeren.



Wist u dat uw slaapkamer

... al beschikt over een hoog-/laagbed? U hoeft dus zelf geen bed mee te brengen.

... voorzien is van domotica? Dat betekent bijvoorbeeld dat er een oproepinstallatie is waarmee u een zorgmedewerker kunt oproepen in geval van nood.



Goed om te weten

Spijkeren en boren in de muren en vloeren is niet mogelijk. In overleg kan de huismeester een schilderij ophangen.

U sluit zelf een abonnement af voor televisie, telefoon en internet bij Ziggo.

In overleg mag uw huisdier meeverhuizen. U bent zelf verantwoordelijk voor de verzorging van uw huisdier. We gaan er van uit dat uw huisdier geen overlast veroorzaakt voor medebewoners of medewerkers.

Zorg en welzijn

Zodra u verhuist naar Magnoliahof, kijken we hoe u zoveel mogelijk het leven kunt blijven leiden zoals u dat gewend bent. Samen kijken we wat u graag doet, welke dingen u zelf kunt doen en hoe uw familie en/of naasten daarbij kunnen helpen. Vanuit úw welbevinden en mogelijkheden.

Zorgleefplan

In uw persoonlijke zorgleefplan leggen we uw wensen vast en de afspraken over zorg, begeleiding en welzijn. Hoe laat wilt u opstaan? Wat zijn uw wensen voor uw daginvulling? Wat maakt dat u een fijne dag heeft? Wat kunt en wilt u graag zelf doen? Wat doen familie en/of naasten? En hoe kan onze verpleging en verzorging daarop aansluiten? Het zorgleefplan maakt deel uit van uw elektronisch cliëntendossier (ECD). Via de website CarenZorgt.nl hebben u en uw eerste contactpersoon daar inzage in. Uw cozodi legt dat uit tijdens het welkomstgesprek.

Twee keer per jaar kijken we samen met u en uw eerste contactpersoon of er aanpassingen nodig zijn in het zorgleefplan. Bijvoorbeeld omdat er iets veranderd is in uw zorgvraag.

Uw contactpersoon

We vragen u om een eigen contactpersoon te benoemen. Vaak is dat een familielid of naaste. Via deze eerste contactpersoon lopen alle contacten – als u dit zelf niet meer kunt – tussen de medewerkers van Magnoliahof en uw familie of naasten.

Wat is voor u belangrijk?

Magnoliahof is onderdeel van De Zorggroep. De Zorggroep wil bijdragen aan vitale gemeenschappen waarin mensen zelfredzaam, samenredzaam en vooral gelukkig zijn. We werken daarom vanuit Positieve Gezondheid. Dat betekent dat het accent op u als persoon ligt. Dus niet op uw ziekte of beperking, maar op uw veerkracht en wat voor u betekenisvol en belangrijk is. Daarbij geven we u de best mogelijke ondersteuning, zorg en behandeling. Passend bij uw zorgindicatie kijken we naar de dingen die u zelf kan en wil doen. Zo werken we samen aan een fijn thuis in een vertrouwde omgeving.

Bezoek

Uw bezoek is van harte welkom, ook om een handje mee te helpen. U kunt bezoek ontvangen in uw eigen zorgstudio, in de huiskamer of in de leefkeuken. Of wat dacht u ervan om samen een frisse neus te halen in het park? Goed om te weten: bij de woningen kan uw bezoek de fiets en/of scootmobiel stallen. In het park zijn een aantal grote parkeerplaatsen.



Behandeling en begeleiding

Zodra u verhuist naar Magnoliahof, krijgt u een nieuwe arts: de specialist ouderengeneeskunde van De Zorggroep. We adviseren u om uw huisarts altijd te informeren over uw verhuizing. Heeft u specialistische ondersteuning nodig? Dan verwijst uw arts u door naar bijvoorbeeld een fysiotherapeut, ergotherapeut, logopedist of diëtist. Deze behandelaars zijn in dienst van De Zorggroep en zijn gespecialiseerd in de behandeling van ouderen.

Onze therapeuten en behandelaars helpen u om uw zelfstandigheid te behouden. Zij adviseren bijvoorbeeld hoe u in beweging blijft, over eventuele hulpmiddelen, over passende voeding en als u beperkingen ervaart op het gebied van spreken of slikken. Ook ondersteunen ze bij geheugenproblemen en op het gebied van valpreventie.

Vaak kan de behandeling in uw eigen zorgstudio plaatsvinden, soms in de oefenruimte van de nabijgelegen locatie D'n Horstgraaf.



Ontspanning en activiteiten

In Magnoliahof besteden we veel aandacht aan uw welzijn. Onze coach dagbesteding en welzijn bespreekt met u wat u leuk vindt om te doen en waar uw interesses liggen. Bent u bijvoorbeeld lid van een kaartclub of vereniging? Dan is het goed om ook na uw verhuizing naar Magnoliahof lid te blijven, als dat mogelijk is. Zodat uw daginvulling en sociale netwerk zoveel mogelijk hetzelfde blijven. Wilt u nieuwe hobby's ontdekken? Dat kan. Met hulp van uw familie, naasten en vrijwilligers sluiten we zoveel mogelijk aan bij uw wensen.

Wat kunt u bijvoorbeeld doen?

Gaan 'buurten' in de huiskamer.

Een wandeling maken naar dierenparkje 'Onze Beestenboel' dat om de hoek ligt.

Meedoen aan één van de activiteiten die familie, naasten of vrijwilligers organiseren.

Een rondje fietsen op duofiets samen met een familielid, vriend of vrijwilliger.

Welke activiteiten zijn er zoal?

Samen muziek maken of luisteren.

Bewegen op muziek.

Creative activiteiten.



Vrijwilligers

Vrijwilligers zijn een vaste waarde binnen onze locatie. Ook zij spelen een belangrijke rol bij het welbevinden en welzijn van bewoners. Onder andere door het organiseren of begeleiden van activiteiten, door met een of meer bewoners een spelletje te doen, een kopje koffie te drinken of te gaan wandelen. Vrijwilligers zorgen voor nét dat beetje extra aandacht en sfeer.



Service en faciliteiten

Magnoliahof is een zorglocatie met een aantal voorzieningen in de buurt. Bovendien woont u midden in een bosrijk park dat bruist van de gezelligheid. U kunt er genieten in Grand Café Onder de Linden, er is een kunstroute, een jeu de boulesbaan en er zijn regelmatig muziekactiviteiten. Daarbij zijn alle parkbewoners welkom. Er zijn namelijk nog andere locaties van De Zorggroep in het park: een aantal groepswoonings voor mensen met dementie, een locatie voor mensen met niet-aangeboren hersenletsel en een dagbehandeling voor jonge mensen met dementie.

Eten en drinken

In de gezamenlijke leefkeuken van de groepswooning kunt u samen met uw medebewoners genieten van de warme maaltijd en broodmaaltijden. Gezellig samen aan tafel.

Grand Café

Wilt u buiten de deur eten? In het Auxiliatrixpark vindt u een Grand Café, met een fijn overdekt terras. Ook familie en naasten zijn hier van harte welkom! Wilt u uw verjaardag vieren? Ook dan is het Grand Café een geschikte plek. Bij het horecoteam van het Grand Café kunt u terecht voor meer informatie.

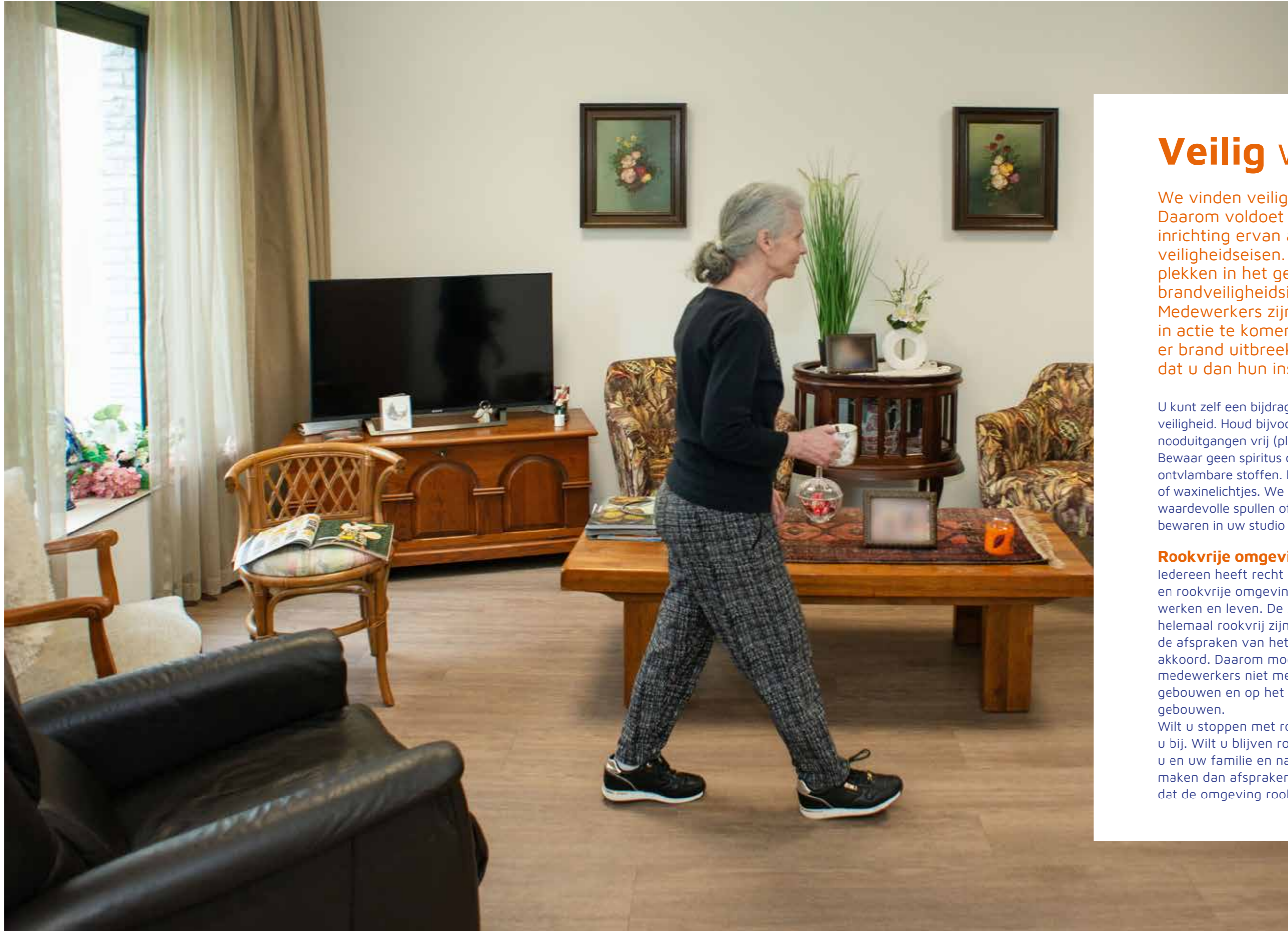
Kapper en pedicure

In het nabijgelegen gebouw D'n Horstgraaf zijn een kapsalon en een pedicuresalon. De pedicure kan ook bij u 'aan huis' komen.



Tandarts en mondhygiënist

U kunt gebruik maken van de diensten van een tandarts, mondhygiënist en protheticus die bij u op locatie komen. Zij maken deel uit van een behandelteam dat is gespecialiseerd in mondzorg aan zorgafhankelijke cliënten. U kunt ook uw eigen dienstverlener aanhouden.



Veilig wonen

We vinden veiligheid erg belangrijk. Daarom voldoet het gebouw en de inrichting ervan aan alle (brand) veiligheidseisen. Op diverse plekken in het gebouw hangen brandveiligheidsinstructies. Medewerkers zijn getraind om snel in actie te komen, bijvoorbeeld als er brand uitbreekt. Het is belangrijk dat u dan hun instructies opvolgt.

U kunt zelf een bijdrage leveren aan de veiligheid. Houd bijvoorbeeld de gangen en nooduitgangen vrij (plaats er geen rolstoelen). Bewaar geen spiritus of andere (licht) ontvlambare stoffen. Brand geen kaarsen of waxinelichtjes. We raden u aan om geen waardevolle spullen of grote geldbedragen te bewaren in uw studio of slaapkamer.

Rookvrije omgeving

Iedereen heeft recht op een veilige, gezonde en rookvrije omgeving om in te wonen, werken en leven. De Zorggroep wil daarom helemaal rookvrij zijn. Dat past bij de afspraken van het Nationaal Preventieakkoord. Daarom mogen bewoners en medewerkers niet meer roken in onze gebouwen en op het terrein rondom de gebouwen.

Wilt u stoppen met roken? Daar helpen we u bij. Wilt u blijven roken? Dan gaan we met u en uw familie en naasten in gesprek. We maken dan afspraken om ervoor te zorgen dat de omgeving rookvrij blijft voor anderen.

Magnoliahof

📍 Gebouw A: Auxiliatrixweg 35-K1 t/m 40
5915 PN Venlo

📍 Gebouw B: Auxiliatrixweg 37-K1 t/m 40
5915 PN Venlo

Meer informatie?

📞 Afdeling Zorgbemiddeling:
088-6101 755

Aanvullende informatie vindt u in de brochure
'Wonen bij De Zorggroep met een indicatie Wet
langdurige zorg'.

> Bekijk onze folders op
www.dezorggroep.nl/folders



Deze folder is met de grootst mogelijke zorgvuldigheid samengesteld. Aan de inhoud kunnen echter op geen enkele wijze rechten of aanspraken worden ontleend.